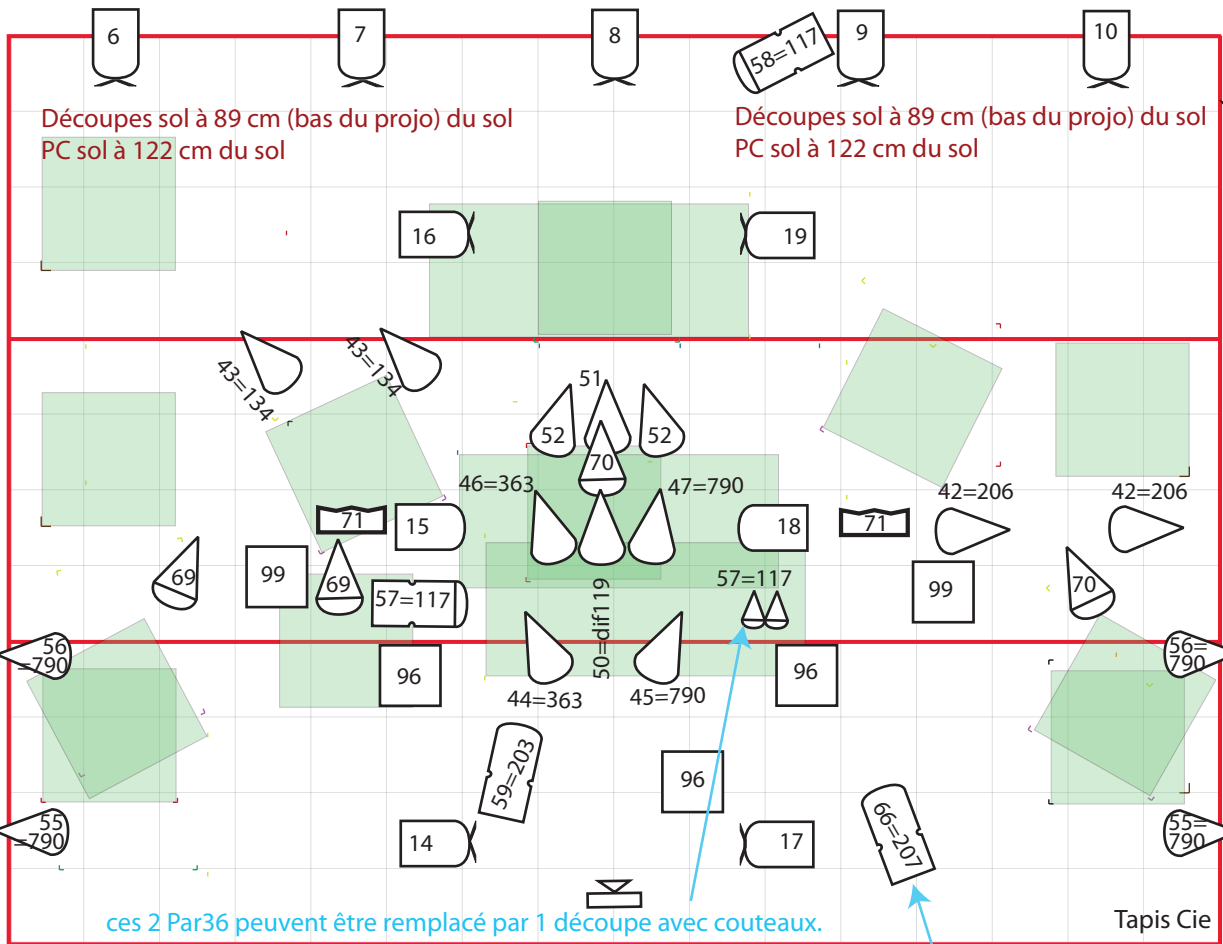


Ecran décor suspendu



ces 2 Par36 peuvent être remplacé par 1 découpe avec couteaux.

Les circuits 73, 74, 75 et 76 peuvent être éventuellement couplés.

Si il n'y a pas assez de découpes, les circuits 65 et 66 peuvent être remplacés par des PC.

Si la scène est surélevée, placer ces découpes (circuit 48 et 49) en perche de face et remplacer la découpe 613 par une 614

Les circuits 6 et 7, 18 et 19, 21 et 22, 16 et 19, 14 et 15, 17 et 18, 29 et 32 peuvent être éventuellement couplés.

Plateau

Pub

Pub

100

100

100

100

- PC 2kW (X1)
- Volets
- PC 1kW (X37) dont 7 au sol
- Horiziodes (X4)

- PAR64 cp62 (X16)
- PAR64 cp61 (X4)
- PAR36 (X7) dont 5 au sol

- Découpe 613 (x6) dont 5 au sol
- Découpe 614 (x9) dont une au sol

- Boîte electro-aimantée (X5) Prévoir 1 charge par circuit.

8=363 : N°circuit=N°gélatine
Les projecteurs grisé sont au sol.

- VP Cie
- VP Théâtre

Moutoufs

Cie Entre Chiens et loups
(12/2018 - Echelle 1/50e)
57 circuits au grille + 16 circuits au sol
=73 circuits + Public
(possibilité à 63 circuits)

Lumière: Lavalard Benoît
benoitlavalard@gmail.com

Régie générale : Christophe Van Hove
+32.(0)476.71.04.72
cvanhove.regie@me.com