

Kosmos

Fiche technique

1. Plateau

Dimension de plateau optimale : 7m x 7m x 5m sous perche
 Dimension de plateau minimum : 5,5m x 5,5m x 3,5m sous perche
 Salle totalement occultée et pendrillonnage à l'allemande (boite noire)

2. Lumière (12 circuits 2KW + salle) VOIR PLAN DE FEU

Nous avons besoin de:

3 rampes T10 active équipées de pieds en équerre
 1 PAR 64 CP60
 6 PAR LED RGBW
 9 PC 1kW
 1 découpe courte (équivalent RJ613)

1 direct + DMX au lointain centre
 1 direct + DMX bord plateau à jardin
 1 direct + DMX bord plateau à cour.

Nous apportons:

1 ordinateur de la compagnie + boîtier de commande DMX comme pupitre
 2 pieds sur lesquels accrocher des T10
 2 F1 (BT)
 1 machine à fumée pilotable en DMX
 1 ciel étoilé
 les câbles DMX entre nos machines

Merci de communiquer le modèle et le preset des PAR LED au régisseur du spectacle au moins 2 semaines avant la représentation.

3. Son

Nous avons besoin de:

1 plan de diffusion stéréo sur pied au lointain
 1 micro SM58 au bord plateau jardin (sans pied)
 2 lignes d'envoi vers des enceintes intégrées au décor

Nous apportons:

1 ordinateur de la compagnie + carte son

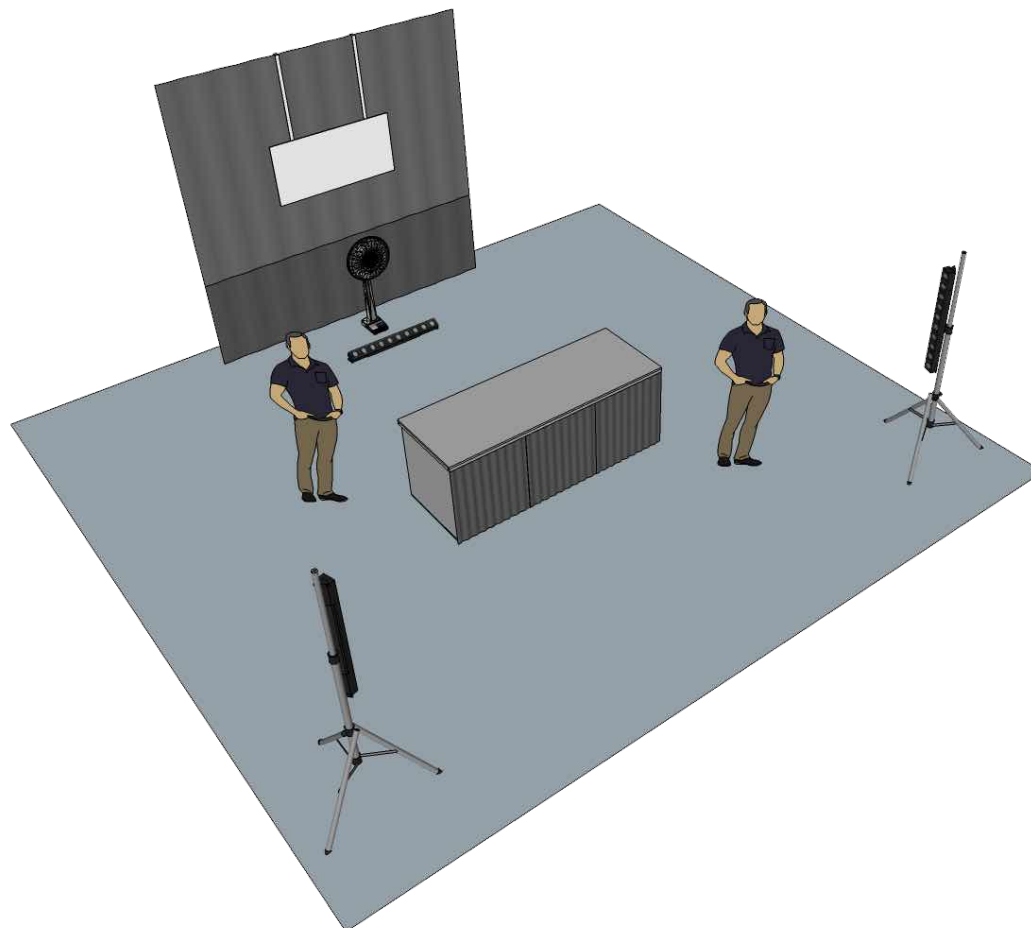
4. Accueil

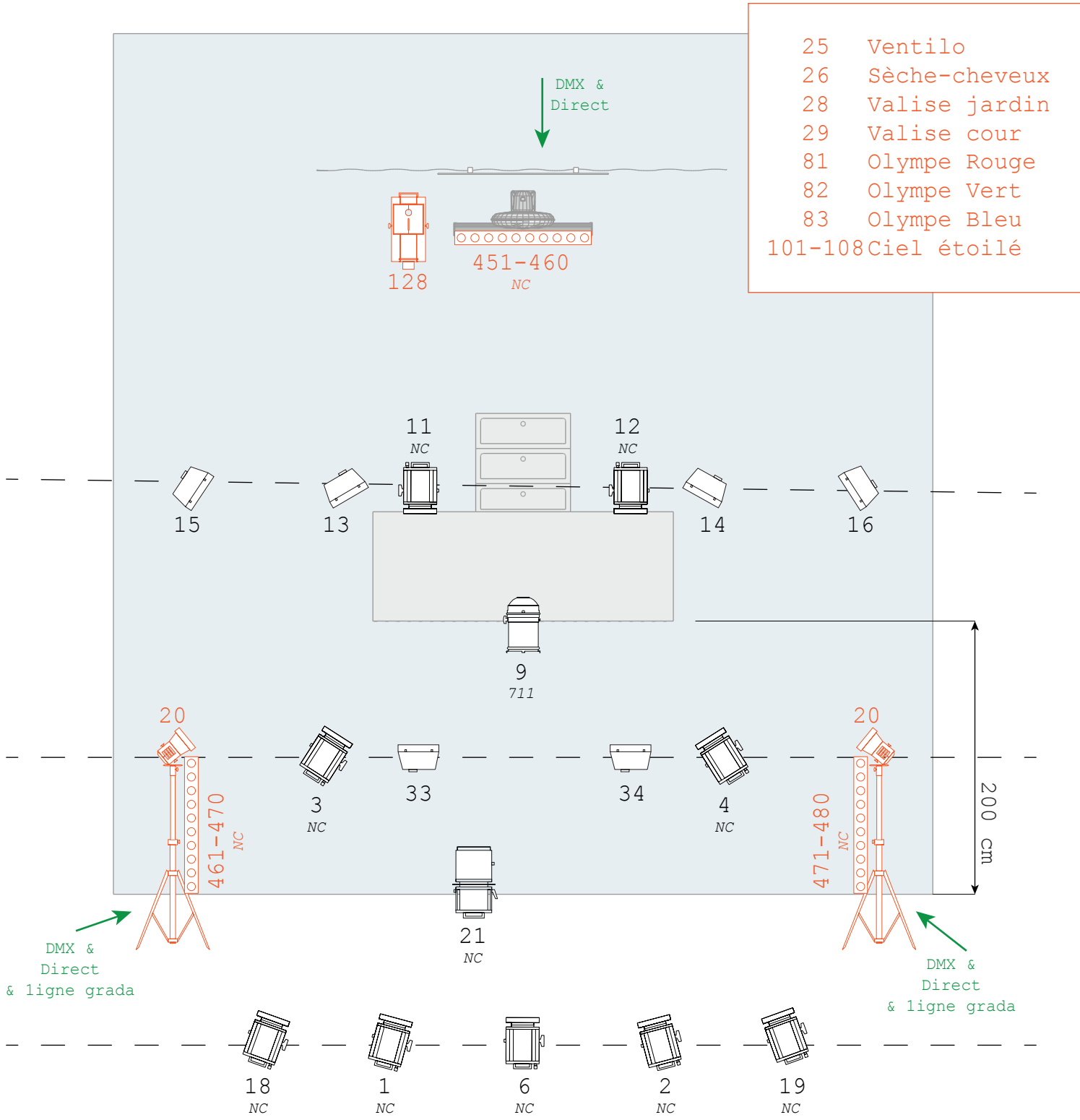
Prévoir des loges propres pour 2 comédiennes adultes.
 Le décor est transporté dans une camionnette 6m3, et les comédiennes voyagent dans une voiture. Merci de prévoir des emplacements de stationnements pour ces véhicules.

5. Planning type

La pièce se monte en 1 service + prémontage réalisé par vos soins, et nécessite 1h de mise en place.

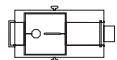
Prémontage (4h)	Accroche lumière suivant le plan de feu du spectacle Installation du son Cablage DMX + directs + XLR en attente pour le décor	Techniciens d'accueil
Montage (4h)	Déchargement et implantation décor (1h) Pointage lumière (1h) Balances son (30min) Correction effets lumière (1h)	1 Technicien d'accueil + 1 régisseur de la compagnie
Représentation	Echauffement (plateau disponible, silence dans la salle) 1h avant la représentation Durée de la pièce : environ 50min	1 Technicien d'accueil + 1 régisseur de la compagnie
Démontage et chargement (1h)	Rangement du plateau (30min) Démontage du décor et chargement (30min)	1 Technicien d'accueil + 1 régisseur de la compagnie





KOSMOS - Plan de feu


 PAR64 CP60



Machine à fumée



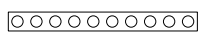
20 numéro de circuit
501 réf. gélatine LEE
#257 réf. diffusant LEE

 PC 1k




PAR36 (F1)

 Découpe 613



T10 actif

 Source au sol

 PAR LED RGBW

 Source au grill

Régisseurs en alternance
 Christophe Van Hove +32 476 71 04 72
 Nicolas Oubraham +32 484 74 76 22
 Gael Genette +32 495 49 37 01